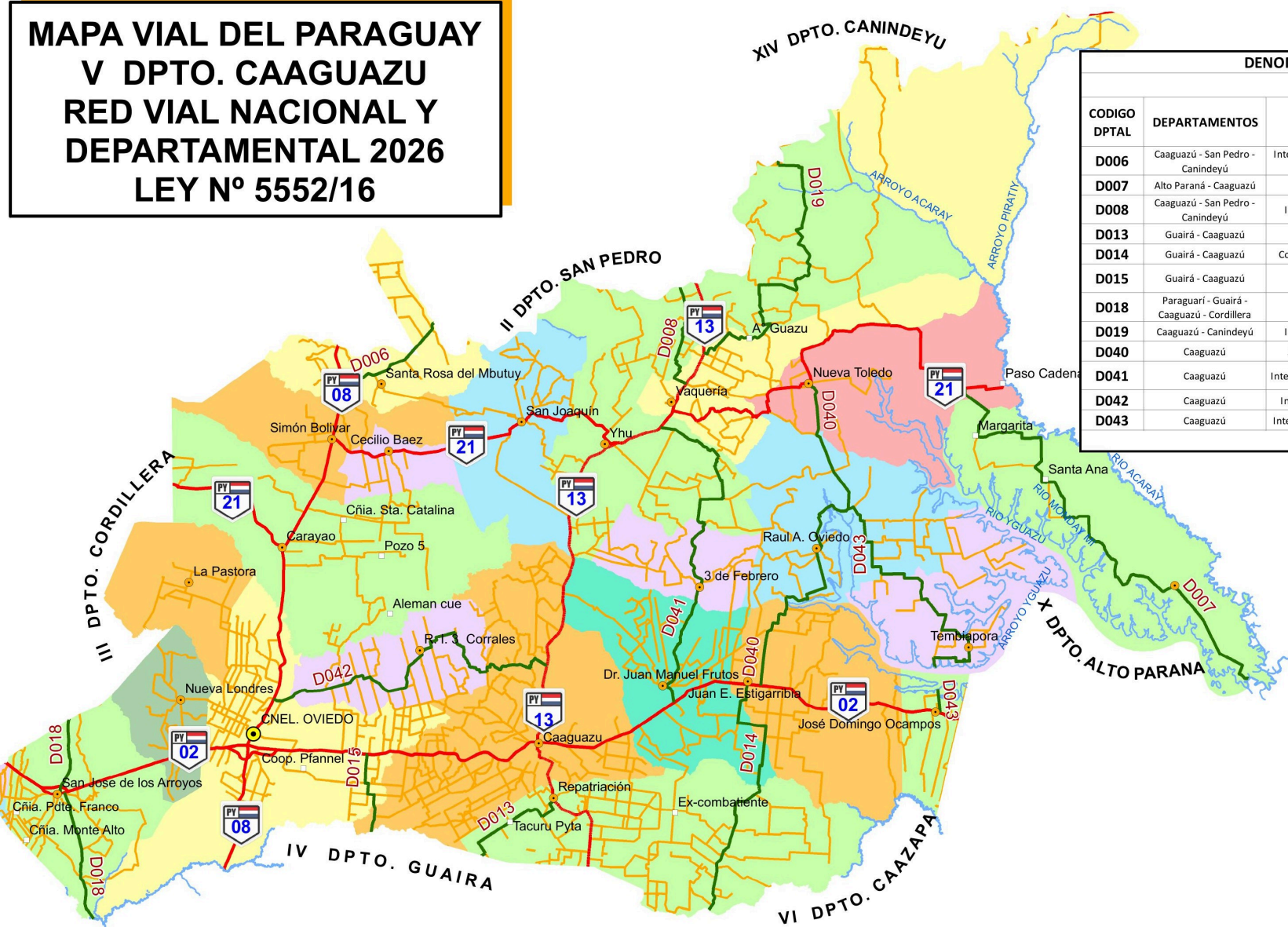




**MAPA VIAL DEL PARAGUAY  
V DPTO. CAAGUAZU  
RED VIAL NACIONAL Y  
DEPARTAMENTAL 2026  
LEY Nº 5552/16**

DENOMINACION - RED VIAL DEPARTAMENTAL				
RESOLUCION MOPC Nº 600/2020				
CODIGO DPTAL	DEPARTAMENTOS	INICIO DE TRAMO	FIN DEL TRAMO	LONG (APROX.)
D006	Caaguazú - San Pedro - Canindeyú	Intersección PY08 (Distrito Santa Rosa Del Mbutuy)	Intersección PY03 (Distrito Yasy Kañy)	71
D007	Alto Paraná - Caaguazú	Yguazú (Intersección PY02 )	Intersección PY21 (Cruce Margarita)	96
D008	Caaguazú - San Pedro - Canindeyú	Intersección PY13 (Distrito Vaquería)	Intersección PY03 (Distrito Yasy Kañy)	47
D013	Guairá - Caaguazú	José Fassardi (Intersección PY18)	Repatriación (Intersección PY13)	80
D014	Guairá - Caaguazú	Colonia San Agustín (Intersección PY10)	Intersección PY02 (J. E. Estigarribia)	68
D015	Guairá - Caaguazú	Naville (Distrito De Mbocayaty - Intersección PY10)	Intersección Ruta PY02 (Distrito Cnel. Oviedo)	31
D018	Paraguari - Guairá - Caaguazú - Cordillera	Tebicuary Mi (Intersección PY18)	Eusebio Ayala (Empalme Ruta Nacional PY02)	113
D019	Caaguazú - Canindeyú	Intersección PY13 (Distrito Vaquería)	Intersección PY03 (Distrito Curuguaty)	73
D040	Caaguazú	J. E. Estigarribia (Intersección PY02)	Nueva Toledo (Intersección PY21)	61
D041	Caaguazú	Intersección PY02 (Distrito Dr. J. M. Frutos)	Intersección PY13 (Vaquería)	57
D042	Caaguazú	Intersección PY13 - (Distrito Caaguazú)	Intersección PY08 (Distrito Cnel. Oviedo)	57
D043	Caaguazú	Intersección PY02 (Distrito J. D. Ocampos)	Nueva Toledo (PY21)	51
<b>TOTAL=</b>				<b>805</b>



**REFERENCIAS**

- Capital Departamental
- Distrito
- Localidad
- Hidrografia
- Nacional
- Departamental
- Vecinal

**FUENTES:**  
 \* Red Vial Nacional, MOPC. DPV - DEV  
 \* Cartografía Censal INE 2022  
 \* Proyección UTM.  
 Elaborado en DPV Febrero 2026