

REPÚBLICA DEL PARAGUAY  
 MINISTERIO DE DEFENSA NACIONAL - Comisión Nacional de Desarrollo Integrado del Chaco-NACIONES UNIDAS/DTCD  
**MAPA METALOGÉNICO DEL PARAGUAY**

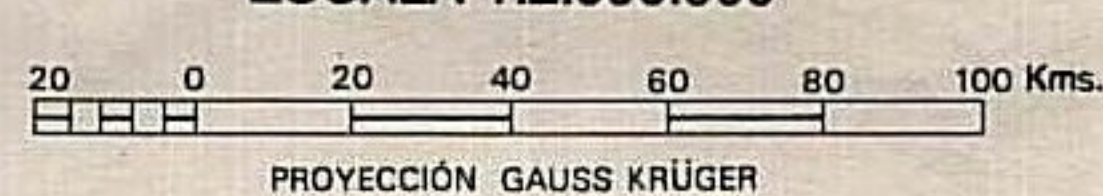
1a. EDICION 1986

DIRECTORES DEL PROYECTO: CAPITÁN DE NAVÍO DIN CONRADO CÁCERES - C.N.D.I.CH./ MDN  
 Dr. JUAN H. PALMIERI - NACIONES UNIDAS/D.T.C.D.

PARTICIPANTES: Luis Jaramillo, Consultor Internacional; Juan C. Velázquez - Consultor Nacional I.C.B.; Carmen Pereira - D.I.M. - Orlando Oporto - I.C.B.

Base Topográfica, Impresión y Edición: DIRECCIÓN DEL SERVICIO GEOGRÁFICO MILITAR AÑO 1.990

ESCALA 1:2.000.000



**LEYENDA GEOLÓGICA**

NOTA: LA BASE Y LA LEYENDA GEOLÓGICA HAN SIDO ADAPTADAS DEL MAPA GEOLÓGICO ELABORADO DENTRO DEL PROYECTO PAR 83005 SE HAN REALIZADO ALGUNAS SIMPLIFICACIONES Y MODIFICACIONES CON EL FIN DE AJUSTARLOS AL CRITERIO METALOGÉNICO

**ROCAS SEDIMENTARIAS**

**Q** CUATERNARIO: SEDIMENTOS CLÁSTICOS ALUVIALES Y COLUVIALES DEPOSITADOS ESPORÁDICAMENTE EN ESTADIOS CARTOGRAFICOS PARAGUAY ORIENTAL.

**TQ** TERCIARIO - CUATERNARIO INDEFERENCIADO: ARCILLAS Y LIMOS GRISOS CON LENTES DE YESO INFRAYENDO CAPAS DE ARENA ALTERNANDO CON LIMOS Y ARCILLAS DE COLOR PARDOS ROJIZO Y CUBIERTOS PARCIALMENTE POR ARENAS Y LIMO ALUVIALES (FM CHACCO).

**KsAJ** CRETÁCEO O CRETÁCEO KSP: SECUENCIA SEDIMENTARIA DE CONGLOMERADOS Y ARENISCAS DE COLOR ROJO INTENSO, CARÁCTER FLUVIAL, (FM PATIÑO).  
**KSAJ**: ARENISCAS AMARILLENAS MICÁCEAS CONTINENTALES (FM ACARAY)  
**KSAJ**: ARENISCAS ROJAS MASIVAS CONTINENTALES DE LA CUENCA DEL CHACCO, (FM ADRIAN JARA).

**Jsm** JURA TRIÁSICO: ARENISCAS Y LIMONITAS ROJAS CONTINENTALES DE CARÁCTER EÓLICO Y FLUVIAL (FM MISIONES).

**PzPC** PALEOZOICO SUP. NO DIFERENCIADO: PZPC: SECUENCIAS TILITAS DIAMICITICAS ARENISCAS SILTITAS Y CALCÁREOS OOLITICOS DE CARÁCTER GLACIAL FLUVIAL MARINO SOMERO (FM GONDWANICAS: AQUIDABAN, CNEL. OVEDO, SAN MIGUEL TAGUARY)  
**PZD**: INCLUYE FMS: SAN ALFREDO, SAN JOSE, CABRERA, DE LA CUENCA DEL CHACCO.

**PzS** SILURIANO: CONGLOMERADO BASAL SEGUIDO DE ARENISCAS ARCOSICAS CUARTICITAS Y ALGUNAS LUTITAS, FOSILIFERAS, TRANSGRESION MARINA (GRUPO CAACUPE E ITACURUBI) INCLUYE FM. CERRO LEON DE LA CUENCA DEL CHACCO.

**PzC** PALEOZOICO INFERIOR: CONGLOMERADO ARCOSICO BASAL SEGUIDO DE CALCÁREOS OOLITICOS LIGERAMENTE METAMORFICOS ALGUNAS MAREAS Y LUTITAS (GRUPO ITAPUCUMI).

**ROCAS ÍGNEAS**

**TBO** CRETÁCEO-TERCIARIO: MAGMATISMO SECUENCIAL EN PULSOS SUCESIVOS  
**TBO**: BASALTOS OLIVINICOS Y NEFELINITAS OLIVINICAS SUBSATURADAS FM (NEMBY)  
**KCA**: COMPLEJOS ALCALINOS SIENITAS, GABROS, ESSE, ATITAS LAMPROFIDOS Y CARBONATITAS ALTERADAS POR FENITIZACION.

**Kbt** CRETÁCEO: COBERTERA DE LAVAS BASÁLTICAS TOLÉNTICAS DE PLATAFORMA CONTINENTAL ASOCIADOS AL PRET DEL PARANA (FM ALTO PARANA).

**COI** CAMBRO ORDÓVICICO: COMPLEJO DE ROCAS INTRUSIVAS ACIDAS GRANITOS Y ROLITAS EN ELAPA (GRUPO SAN RAMON GRANITOS, PORFIDOS DE CUARZO E IGNIAMBRIAS EN EL ALTO DE CAAPUCU).

**PCI** PRECÁMBRICO: COMPLEJOS INTRUSIVOS ACIDOS, GRANITOS Y PORFIDOS DE CUARZO EN LA REGION DEL RIO APA, PROBABLE ORIGEN ANATECTICO DE LOS GRANITOS.

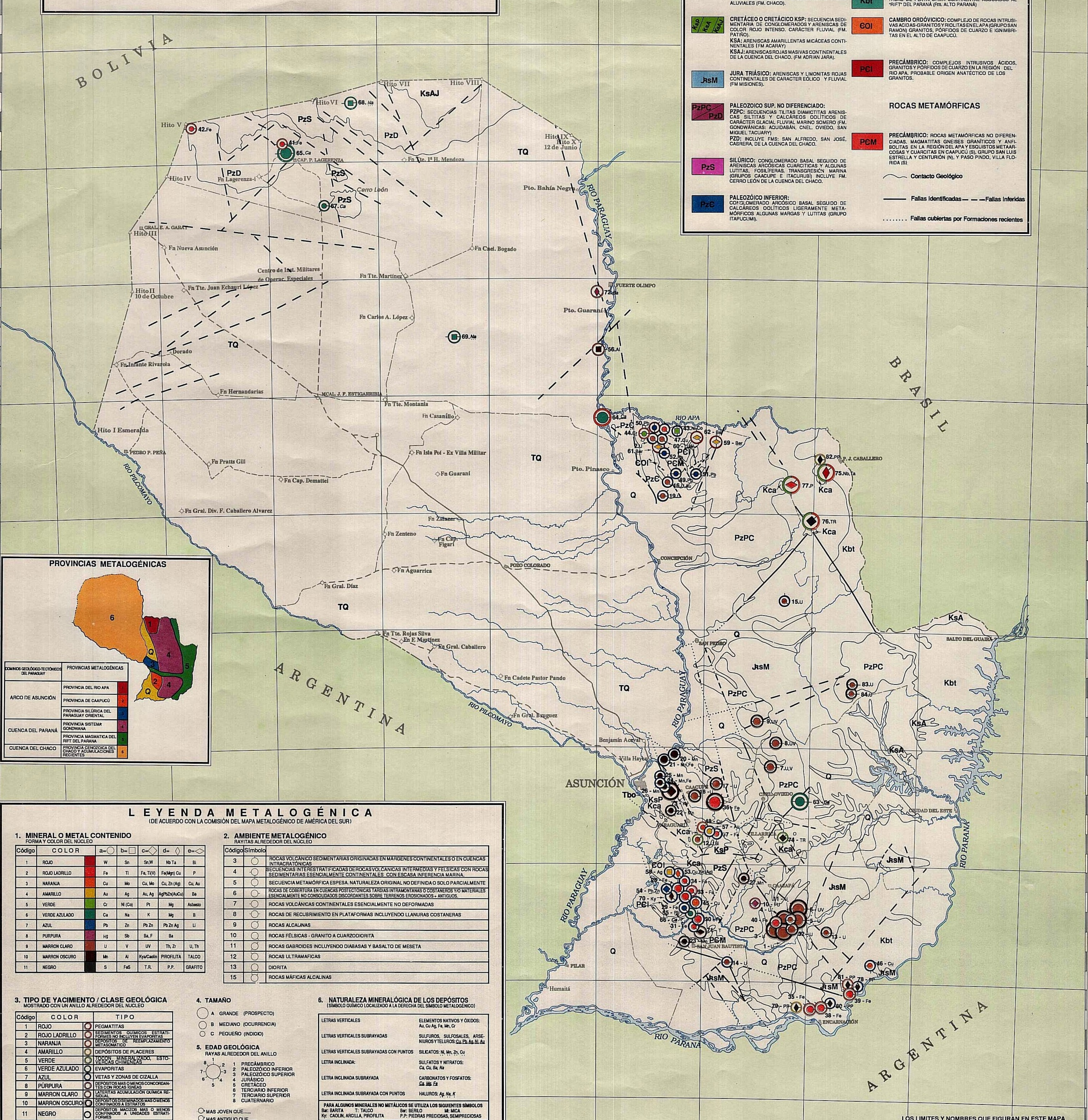
**ROCAS METAMÓRFICAS**

**PCM** PRECÁMBRICO: ROCAS METAMORFICAS NO DIFERENCIADAS, MAGMATITAS GNESES GRANITICOS Y ANFIBOLITAS EN LA REGION DEL APA Y ESCOISTOS METAMORFICOS Y CUARTICITAS EN CAAPUCU (S), GRUPO SAN LUIS ESTRELLA (CENTURION (N)), Y PASO PINO, VILLA FLOREDA (S).

— Contacto Geológico

— Fallas Identificadas — Fallas Inferidas

..... Fallas cubiertas por Formaciones recientes



**PROVINCIAS METALOGÉNICAS**



| DOMINIOS GEOLÓGICO-TECTÓNICOS DEL PARAGUAY | PROVINCIAS METALOGÉNICAS  |
|--|---|
| ARCO DE ASUNCIÓN                           | PROVINCIA DEL RIO APA<br>PROVINCIA DE CAAPUCU                           |
| CUENCA DEL PARANA                          | PROVINCIA SILURIANA DEL PARAGUAY ORIENTAL<br>PROVINCIA SISTEMA GONDWANA |
|  | PROVINCIA MAGMÁTICA DEL PRET DEL PARANA                                 |
| CUENCA DEL CHACCO                          | PROVINCIA CENOZOICA DEL CHACCO Y ACUMULACIONES RECIENTES                |

**LEYENDA METALOGÉNICA**  
 (DE ACUERDO CON LA COMISIÓN DEL MAPA METALOGÉNICO DE AMÉRICA DEL SUR)

| 1. MINERAL O METAL CONTENIDO |               | 2. AMBIENTE METALOGÉNICO |         | 3. TIPO DE YACIMIENTO / CLASE GEOLÓGICA |               | 4. TAMAÑO |         | 5. EDAD GEOLÓGICA |                     | 6. NATURALEZA MINERALÓGICA DE LOS DEPÓSITOS |         |
|------------------------------|---------------|--------------------------|---------|---|---------------|-----------|---------|-------------------|---------------------|---|---------|
| Código                       | COLOR         | Código                   | Simbolo | Código                                  | COLOR         | Código    | Simbolo | Código            | COLOR               | Código                                      | Simbolo |
| 1                            | ROJO          | 1                        | ○       | 1                                       | ROJO          | 1         | ○       | 1                 | PRECÁMBRICO         | 1   | ○       |
| 2                            | ROJO LADRILLO | 2                        | ○       | 2                                       | ROJO LADRILLO | 2         | ○       | 2                 | PALEOZOICO INFERIOR | 2   | ○       |
| 3                            | NARANJA       | 3                        | ○       | 3                                       | NARANJA       | 3         | ○       | 3                 | PALEOZOICO SUPERIOR | 3   | ○       |
| 4                            | AMARILLO      | 4                        | ○       | 4                                       | AMARILLO      | 4         | ○       | 4                 | JURÁSICO            | 4   | ○       |
| 5                            | VERDE         | 5                        | ○       | 5                                       | VERDE         | 5         | ○       | 5                 | CRETÁCEO            | 5   | ○       |
| 6                            | VERDE AZULADO | 6                        | ○       | 6                                       | VERDE AZULADO | 6         | ○       | 6                 | TERCIARIO INFERIOR  | 6   | ○       |
| 7                            | AZUL          | 7                        | ○       | 7                                       | AZUL          | 7         | ○       | 7                 | TERCIARIO SUPERIOR  | 7   | ○       |
| 8                            | PURPURA       | 8                        | ○       | 8                                       | PURPURA       | 8         | ○       | 8                 | CUATERNARIO         | 8   | ○       |
| 9                            | MARRON CLARO  | 9                        | ○       | 9                                       | MARRON CLARO  | 9         | ○       | 9                 |                     | 9   | ○       |
| 10                           | MARRON OSCURO | 10                       | ○       | 10                                      | MARRON OSCURO | 10        | ○       | 10                |                     | 10  | ○       |
| 11                           | NEGRO         | 11                       | ○       | 11                                      | NEGRO         | 11        | ○       | 11                |                     | 11  | ○       |

LOS LIMITES Y NOMBRES QUE FIGURAN EN ESTE MAPA NO IMPLICAN SU APOYO O ACEPTACION POR NACIONES UNIDAS