

MAPA GEOLÓGICO DE LA PROVINCIA DEL CHACO

REPÚBLICA ARGENTINA
EDICIÓN 2016



PRESIDENTE DEL SEGEMAR
Geól. JULIO RÍOS GÓMEZ

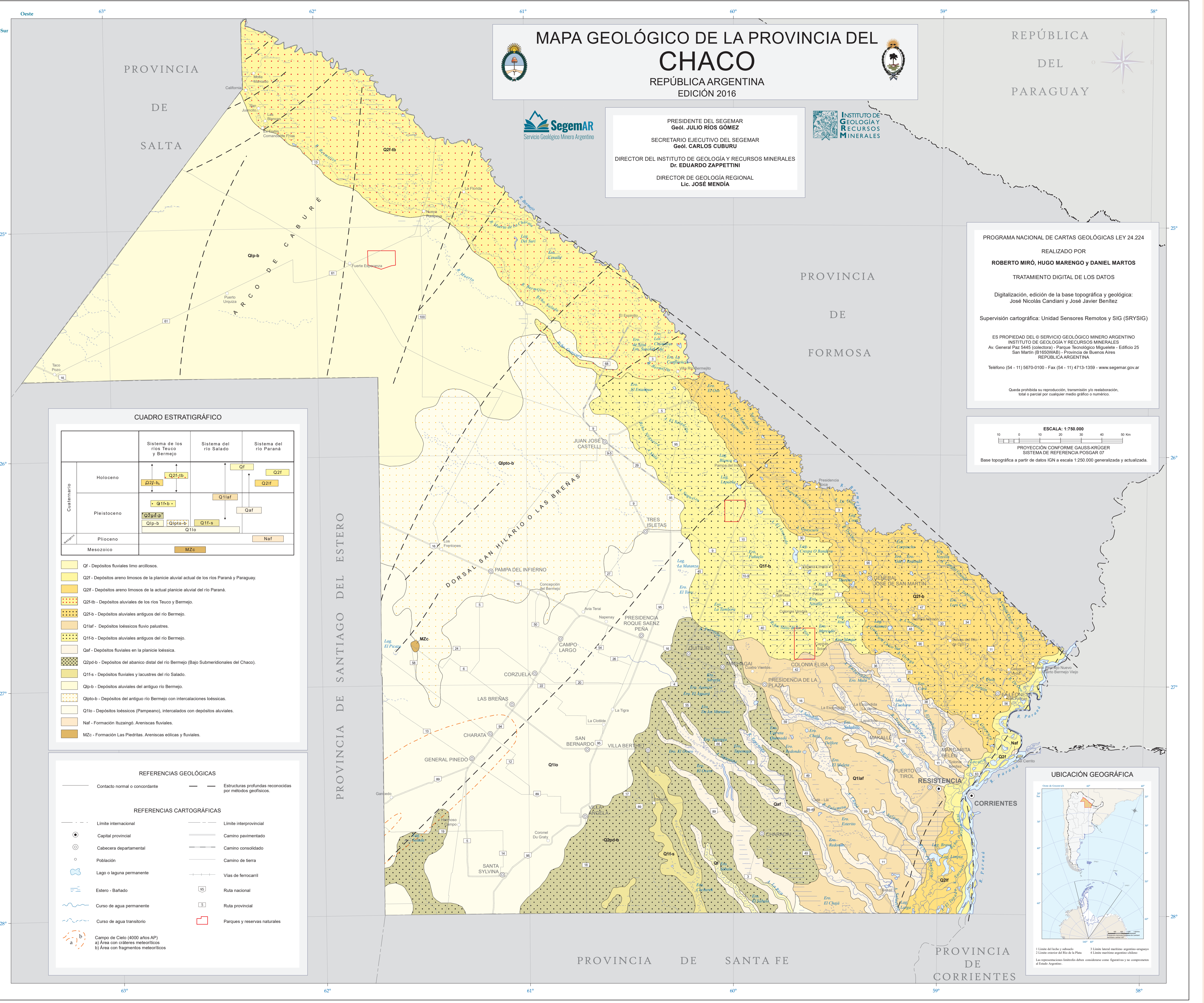
SECRETARIO EJECUTIVO DEL SEGEMAR
Geól. CARLOS CUBURU

DIRECTOR DEL INSTITUTO DE GEOLOGÍA Y RECURSOS MINERALES
Dr. EDUARDO ZAPPETTINI

DIRECTOR DE GEOLOGÍA REGIONAL
Lic. JOSÉ MENDÍA



REPÚBLICA
DEL
PARAGUAY



PROGRAMA NACIONAL DE CARTAS GEOLÓGICAS LEY 24.224
REALIZADO POR
ROBERTO MIRÓ, HUGO MARENGO y DANIEL MARTOS
TRATAMIENTO DIGITAL DE LOS DATOS

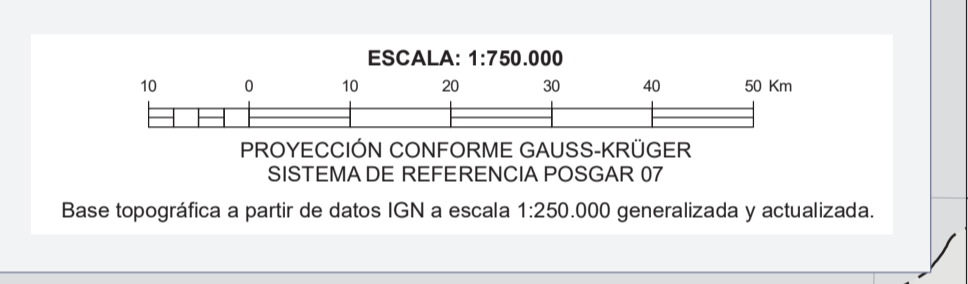
Digitalización, edición de la base topográfica y geológica:
José Nicolás Candiani y José Javier Benítez

Supervisión cartográfica: Unidad Sensores Remotos y SIG (SRYSIG)

ES PROPIEDAD DEL © SERVICIO GEOLÓGICO MINERO ARGENTINO
INSTITUTO DE GEOLOGÍA Y RECURSOS MINERALES
Av. General Paz 5445 (colectora) - Parque Tecnológico Miguélete - Edificio 25
San Martín (B1650WAB) - Provincia de Buenos Aires
REPÚBLICA ARGENTINA

Teléfono (54 - 11) 5670-0100 - Fax (54 - 11) 4713-1359 - www.segemar.gov.ar

Queda prohibida su reproducción, transmisión y/o reelaboración,
total o parcial por cualquier medio gráfico o numérico.



CUADRO ESTRATIGRÁFICO

	Sistema de los ríos Teuco y Bermejo	Sistema del río Salado	Sistema del río Paraná
Cuaternario	Holoceno Q2f-b, Q2f-tb, Q2f	Q1f	Q2f
	Pleistoceno Q2f-pd-b, Q1f-b, Q1f-s, Q1f-a	Q1f-a	Q2f
	Plioceno Q1p-b, Q1p-tb, Q1p-s, Q1p-a	Q1f-a	Q2f
Mesozoico		MZc	Naf

- Qf - Depósitos fluviales limo arcillosos.
- Q2f - Depósitos areno limosos de la planicie aluvial actual de los ríos Paraná y Paraguay.
- Q2f - Depósitos areno limosos de la actual planicie aluvial del río Paraná.
- Q2f-tb - Depósitos aluviales de los ríos Teuco y Bermejo.
- Q2f-b - Depósitos aluviales antiguos del río Bermejo.
- Q1f-a - Depósitos loésicos fluvio palustres.
- Q1f-b - Depósitos aluviales antiguos del río Bermejo.
- Qaf - Depósitos fluviales en la planicie loésica.
- Q2pd-b - Depósitos del abanico distal del río Bermejo (Bajo Submeridionales del Chaco).
- Q1f-s - Depósitos fluviales y lacustres del río Salado.
- Q1p-b - Depósitos aluviales del antiguo río Bermejo.
- Q1p-tb - Depósitos del antiguo río Bermejo con intercalaciones loésicas.
- Q1p-s - Depósitos loésicos (Pampeano), intercalados con depósitos aluviales.
- Naf - Formación fluazuagón. Areniscas fluviales.
- MZc - Formación Las Piedritas. Areniscas eólicas y fluviales.

REFERENCIAS GEOLÓGICAS

- Contacto normal o concordante
 - Estructuras profundas reconocidas por métodos geofísicos.
- ### REFERENCIAS CARTOGRÁFICAS
- - - Límite internacional
 - - - Límite interprovincial
 - Capital provincial
 - Cabecera departamental
 - Población
 - Lago o laguna permanente
 - Estero - Bañado
 - Curso de agua permanente
 - Curso de agua transitorio
 - Campo de Cielo (4000 años AP)
a) Área con cráteres meteoríticos
b) Área con fragmentos meteoríticos
 - - - Camino pavimentado
 - - - Camino consolidado
 - - - Camino de tierra
 - Vías de ferrocarril
 - 95 Ruta nacional
 - 3 Ruta provincial
 - Parques y reservas naturales

UBICACIÓN GEOGRÁFICA

