



MAPA GEOLÓGICO DE LA PROVINCIA DE TUCUMÁN

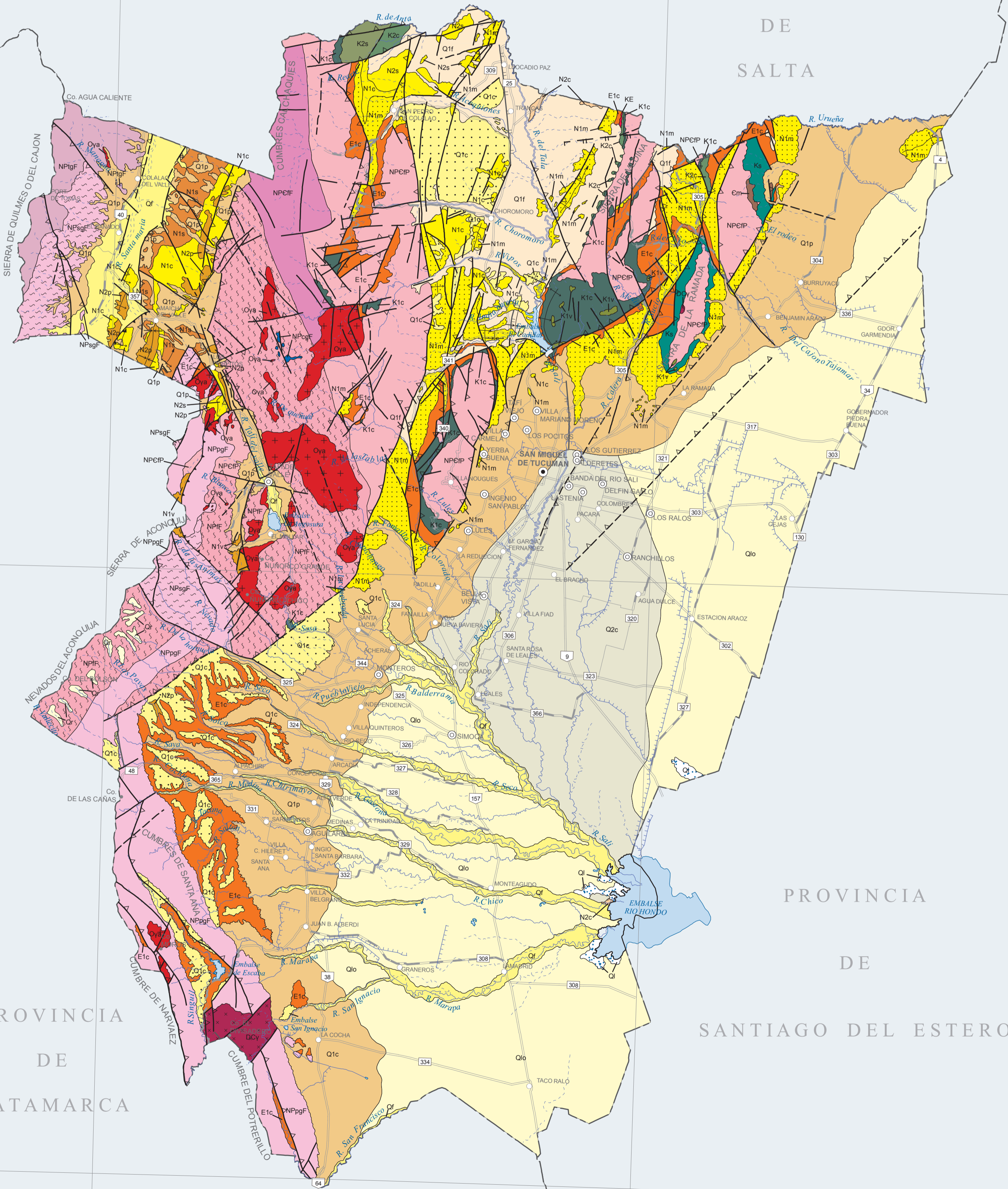
REPÚBLICA ARGENTINA
EDICIÓN 2017

PRESIDENTE DEL SEGEMAR
JULIO RÍOS GÓMEZ

SECRETARIO EJECUTIVO DEL SEGEMAR
CARLOS CUBURU

DIRECTOR DEL INSTITUTO DE GEOLOGÍA Y RECURSOS MINERALES
EDUARDO ZAPPETTINI

DIRECTOR DE GEOLOGÍA REGIONAL
JOSÉ MENDÍA



CUADRO ESTRATIGRÁFICO



PROGRAMA NACIONAL DE CARTAS GEOLÓGICAS LEY 24.224
SINTESIS GEOLÓGICA
José Luis Panza
TRATAMIENTO DIGITAL DE LOS DATOS
Silvia B. Chavez
FUENTES DE INFORMACION
Cartas geológicas a escala 1:250.000 Santa María, San Miguel de Tucumán, Belén y Concepción
ES PROPIEDAD DEL © SERVICIO GEOLÓGICO MINERO ARGENTINO
INSTITUTO DE GEOLOGÍA Y RECURSOS MINERALES
Avenida General Paz N° 5445 - San Martín - C.P. B1650WAB
Buenos Aires
REPÚBLICA ARGENTINA
Teléfono (54-11) 5670 0193
www.segemar.gov.ar
Queda prohibida su reproducción, transmisión y/o reelaboración, total o parcial por cualquier medio gráfico o numérico.

