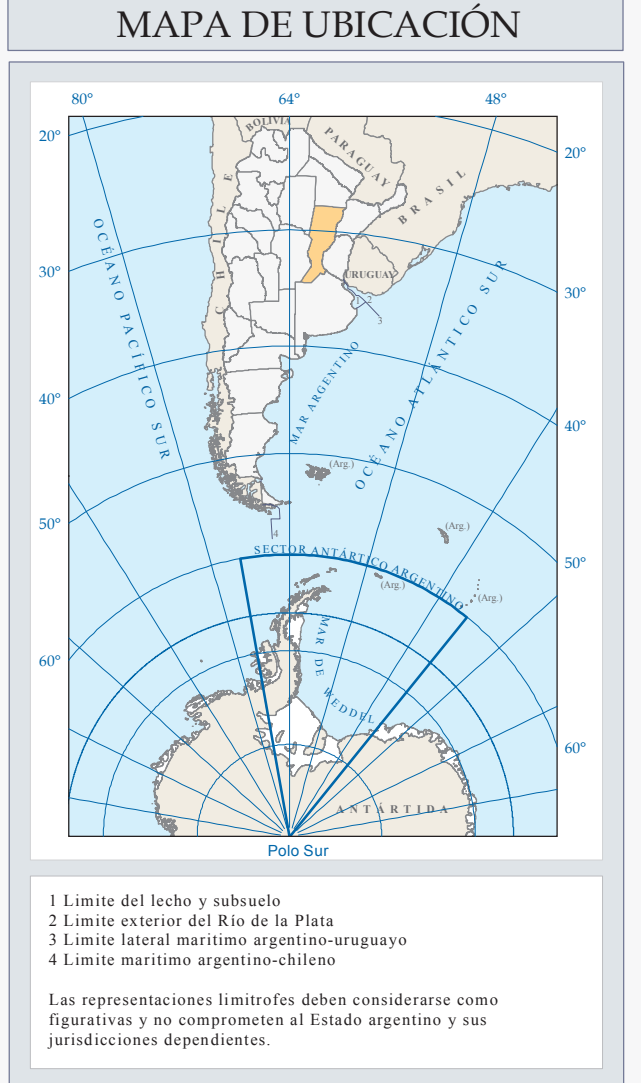
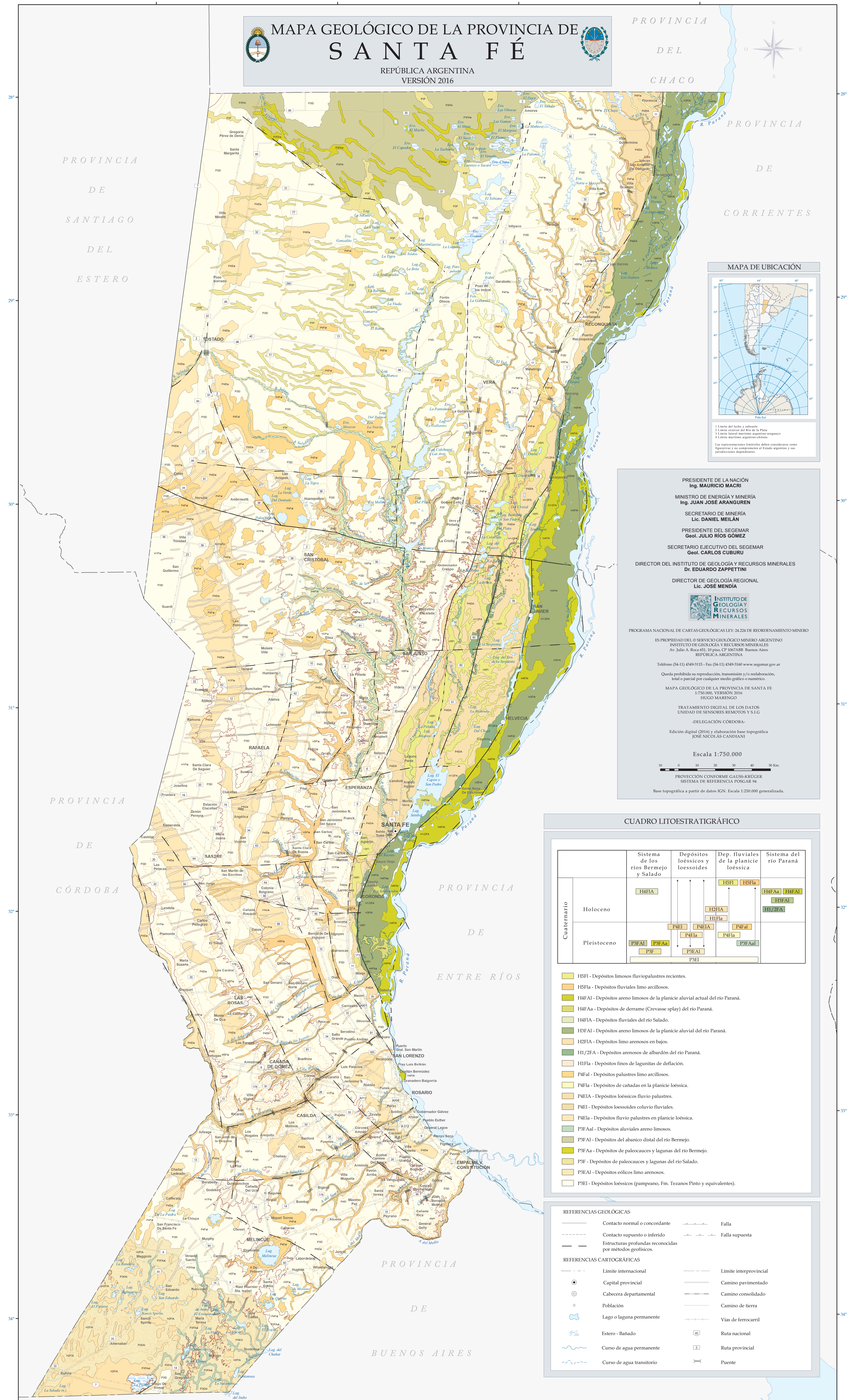


MAPA GEOLÓGICO DE LA PROVINCIA DE SANTA FÉ

REPÚBLICA ARGENTINA
VERSIÓN 2016



PRESIDENTE DE LA NACIÓN
Ing. MAURICIO MACRÍ

MINISTRO DE ENERGÍA Y MINERÍA
Ing. JUAN JOSÉ ARANGUREN


SECRETARIO DE MINERÍA
Lic. DANIEL MEILÁN

PRESIDENTE DEL SEGEMAR
Geol. JULIO RÍOS GÓMEZ

SECRETARIO EJECUTIVO DEL SEGEMAR
Geol. CARLOS CUBURU

DIRECTOR DEL INSTITUTO DE GEOLOGÍA Y RECURSOS MINERALES
Dr. EDUARDO ZAPPETTINI

DIRECTOR DE GEOLOGÍA REGIONAL
Lic. JOSÉ MENDIA



PROGRAMA NACIONAL DE CARTAS GEOLOGICAS LEY 24.224 DE REORDENAMIENTO MINERO

ES PROPIEDAD DEL © SERVICIO GEOLÓGICO MINERO ARGENTINO
INSTITUTO DE GEOLOGÍA Y RECURSOS MINERALES
Av. Julio A. Roca 651, 10.º piso, CP 1007/AMB Buenos Aires
REPÚBLICA ARGENTINA

Teléfono (54-11) 4349-3115 - Fax (54-11) 4349-3160 www.segemar.gov.ar

Queda prohibida su reproducción, transmisión y/o reelaboración, total o parcial por cualquier medio gráfico o numérico.

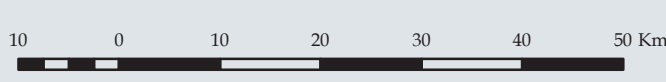
MAPA GEOLÓGICO DE LA PROVINCIA DE SANTA FÉ
1:750.000, VERSIÓN 2016
HUGO MARENGO

TRATAMIENTO DIGITAL DE LOS DATOS
UNIDAD DE SENSORES REMOTOS Y S.I.G.

-DELEGACIÓN CORDOBA-

Edición digital (2016) y elaboración base topográfica
JOSÉ NICOLÁS CANDIANI

Escala 1:750.000



PROYECCIÓN CONFORME GAUSS-KRÜGER
SISTEMA DE REFERENCIA POSGAR 94

Base topográfica a partir de datos IGN. Escala 1:250.000 generalizada.

CUADRO LITOSTRATIGRÁFICO

| | Sistema de los ríos Bermejo y Salado | Depósitos loésicos y loessoides | Dep. fluviales de la planicie loésica | Sistema del río Paraná |
|-------------|--------------------------------------|---------------------------------|---------------------------------------|----------------------------|
| Cuaternario | H4FIA | | H5Fl, H5Fa | H4FAa, H4Fa, H3FAI, H1/2FA |
| | | | H2FIA, H1Fla | |
| Pleistoceno | P4El, P4EIA | | P4Fa | |
| | P3FAI, P3FAa, P3E | P4Fla, P3EAI | P4Fla | P3FAaI |

- H5Fl - Depósitos limosos fluvioalustres recientes.
- H5Fa - Depósitos fluviales limo arcillosos.
- H4FAI - Depósitos areo limosos de la planicie aluvial actual del río Paraná.
- H4FAa - Depósitos de derrame (Crevasse splay) del río Paraná.
- H4Fa - Depósitos fluviales del río Salado.
- H3FAI - Depósitos areo limosos de la planicie aluvial del río Paraná.
- H2FIA - Depósitos limo arenosos en bajos.
- H1/2FA - Depósitos arenosos de albardón del río Paraná.
- H1Fla - Depósitos finos de lagunitas de deflación.
- P4FaI - Depósitos palustres limo arcillosos.
- P4Fla - Depósitos de cañadas en la planicie loésica.
- P4EIA - Depósitos loésicos fluvio palustres.
- P4El - Depósitos loessoides coluvio fluviales.
- P4Ea - Depósitos fluvio palustres en planicie loésica.
- P3FAI - Depósitos aluviales areo limosos.
- P3FAa - Depósitos del abanico distal del río Bermejo.
- P3FA - Depósitos de paleocauces y lagunas del río Bermejo.
- P3F - Depósitos de paleocauces y lagunas del río Salado.
- P3EAI - Depósitos edóicos limo arenosos.
- P3E - Depósitos loésicos (pampeano, Fm. Tezanos Pinto y equivalentes).

- REFERENCIAS GEOLOGICAS**
- Contacto normal o concordante
 - Contacto supuesto o inferido
 - Estructuras profundas reconocidas por métodos geofísicos.
 - Falla
 - Falla supuesta
- REFERENCIAS CARTOGRAFICAS**
- Límite internacional
 - Límite interprovincial
 - Capital provincial
 - Cabecera departamental
 - Población
 - Lago o laguna permanente
 - Estero - Bañado
 - Curso de agua permanente
 - Curso de agua transitorio
 - Límite interprovincial
 - Camino pavimentado
 - Camino consolidado
 - Camino de tierra
 - Vías de ferrocarril
 - Ruta nacional
 - Ruta provincial
 - Puente