

MAPA GEOLÓGICO DE LA PROVINCIA DE LA PAMPA REPÚBLICA ARGENTINA

SECRETARÍA DE INDUSTRIA, COMERCIO Y MINERÍA

SECRETARIO
ALBERTO ALDO GUADAGNI

Subsecretaría de Minería
SUBSECRETARIO
DANIEL MEILAN

SERVICIO GEOLÓGICO MINERO ARGENTINO

PRESIDENTE
HUGO NIELSON

Instituto de Geología y Recursos Minerales
DIRECTOR
JOSE MENDÍA

GOBIERNO DE LA PROVINCIA

GOBERNADOR
RUBEN HUGO MARIN

Ministerio de la Producción
MINISTRO
RAÚL ALBERTO REYNA

Subsecretaría de Industria y Comercio

SUBSECRETARIO
ENRIQUE MARIO FIORUCCI

Dirección de Minería
DIRECTOR
MIGUEL ANGEL MUÑOZ



GEOLÓGIA
Realización: Horacio V. RIMOLDI y Diego G. SILVA NIETO
Colaboración: Juan B. MILANESE
Coordinación: Héctor A. LEANZA

MINERÍA
Realización: Rafael GONZALEZ, Higorio SABLUGO
Colaboración: Elsa SOTOMAYOR y Eva SCHWARTZ

ESCALA 1:750.000

1999

Ministerio de Economía y Obras y Servicios Públicos

REFERENCIAS GEOLÓGICAS

CENOZOICO	CUATERNARIO		DESCRIPCIÓN
	PLISTOCENO	HOLOCENO	
NEÓGENO	SUPERIOR	F. Puesto Alto (continental): Limos, arcillas y robletes de valcadas.	F. Depósitos aluviales arenosos con gravas.
	INTERMEDIARIO	F. Tachuca (continental): Conglomerados pedicularmente cementados con matriz arenosa.	F. Depósitos aluviales pedregosos: arenas, robletes y lirios.
	INFERIOR	F. El Saucal (continental): Arenas gruesas, limos arenosos y conglomerados.	F. Depósitos silíceos brownianos y limos.
	MESEO	F. Rio Negro (marino-continental): Arenas y conglomerados.	F. Jujuy (continental): Depósitos silíceos, arenas finas y mediana.
	INFERIOR	F. Camalí (continental): Limos, arcillas y calizas.	F. Santa Isabel (continental): Depósitos aluviales de las rías Coronado y Cruz-Andal.
	INFERIOR	F. Chasicó (continental): Limos toscales arcillosos y arenosos con calizas.	F. El Millar: Basaltos.
PALEÓGENO	MODERNO	F. Gran Salitral (continental): Arenas, limos, arcillas y calizas.	F. Morado Alto: Basaltos olivínicos.
	INFERIOR	F. El Frasco (marino-continental): Peltas, tobos, chorrilas, cenizas, lutitas y calizas.	F. Puesto Alto (continental): Limos, arcillas y robletes de valcadas.
	INFERIOR	F. Pelta Matuda (marino-terrestre): Peltas, calizas y arenosas.	F. Tachuca (continental): Conglomerados pedicularmente cementados con matriz arenosa.
MESOZOICO SUPERIOR	MAASTRICHTIANO	F. Jujuy (marino): Peltas marinas con yeso.	F. El Frasco (marino-continental): Peltas, tobos, chorrilas, cenizas, lutitas y calizas.
	CAMPANIANO	F. Alton (continental): Arenas, peltas fuvales y lutitas.	F. Pelta Matuda (marino-terrestre): Peltas, calizas y arenosas.
MESOZOICO INFERIOR	TRIÁSICO INFERIOR	F. Chique Maludra: Rutitas, robletes, pórfiros y graptolitas.	F. Roca (marino): Calizas, arenosas y margas.
	PERMIANO SUPERIOR	F. El Centinela: Andesitas y brechas andesíticas.	F. Roca (marino): Calizas, arenosas y margas.
PALEOZOICO SUPERIOR	PERMIANO SUPERIOR	F. Los Corrales (F. Zúñiga): Lavas y lavas resacas a gran, medio y fino.	F. Roca (marino): Calizas, arenosas y margas.
	PERMIANO INFERIOR	F. Canache (continental-terrestre): Arenas, peltas, lutitas y calizas.	F. Roca (marino): Calizas, arenosas y margas.
PALEOZOICO INFERIOR	CARBÓNIFERO SUPERIOR	F. Agua Escondida (continental): Arenas, peltas, cuarcitas y calizas.	F. Roca (marino): Calizas, arenosas y margas.
	DEVÓNICO	F. Linceo Vieco: Granitos maculados, basaltos resaca a gran.	F. Roca (marino): Calizas, arenosas y margas.
PALEOZOICO INFERIOR	DEVÓNICO	F. San Jorge (marino): Calizas menas.	F. Roca (marino): Calizas, arenosas y margas.
	DEVÓNICO	F. Curaco: Granitos resaca porfíricos.	F. Roca (marino): Calizas, arenosas y margas.
PROTEROZOICO	PROTEROZOICO SUPERIOR	F. Piedra de Agua: a) Granodioritas; b) Esquistos, filitas, ardichas, dolitas, pagafritas y escajas calizas.	F. Roca (marino): Calizas, arenosas y margas.

REFERENCIAS CARTOGRÁFICAS

Camino pavimentado	Puerto
Camino comunal	Dique
Riacho	Canoa de agua permanente
Rio	Canoa de agua temporaria
Vía férrea y estación	Laguna permanente
Limite interprovincial	Laguna intermitente
Capital de Provincia	Salina
Capital de Departamento	Limite de Alta Tensión
Población / Pampa	

REFERENCIAS MINERAS

Minerales Metales	Combustibles
Color	Petroleo natural
Orto-Cu	
Minerales No Metales	
Arteses vivos	Cuero
Artes	Diamante
Basalto	Granito
Boratos	Ortoquinta
Carbón	Sulfuro de Sodio
Carbón subterráneo	Tela
Carbón de Sodio	Yaso

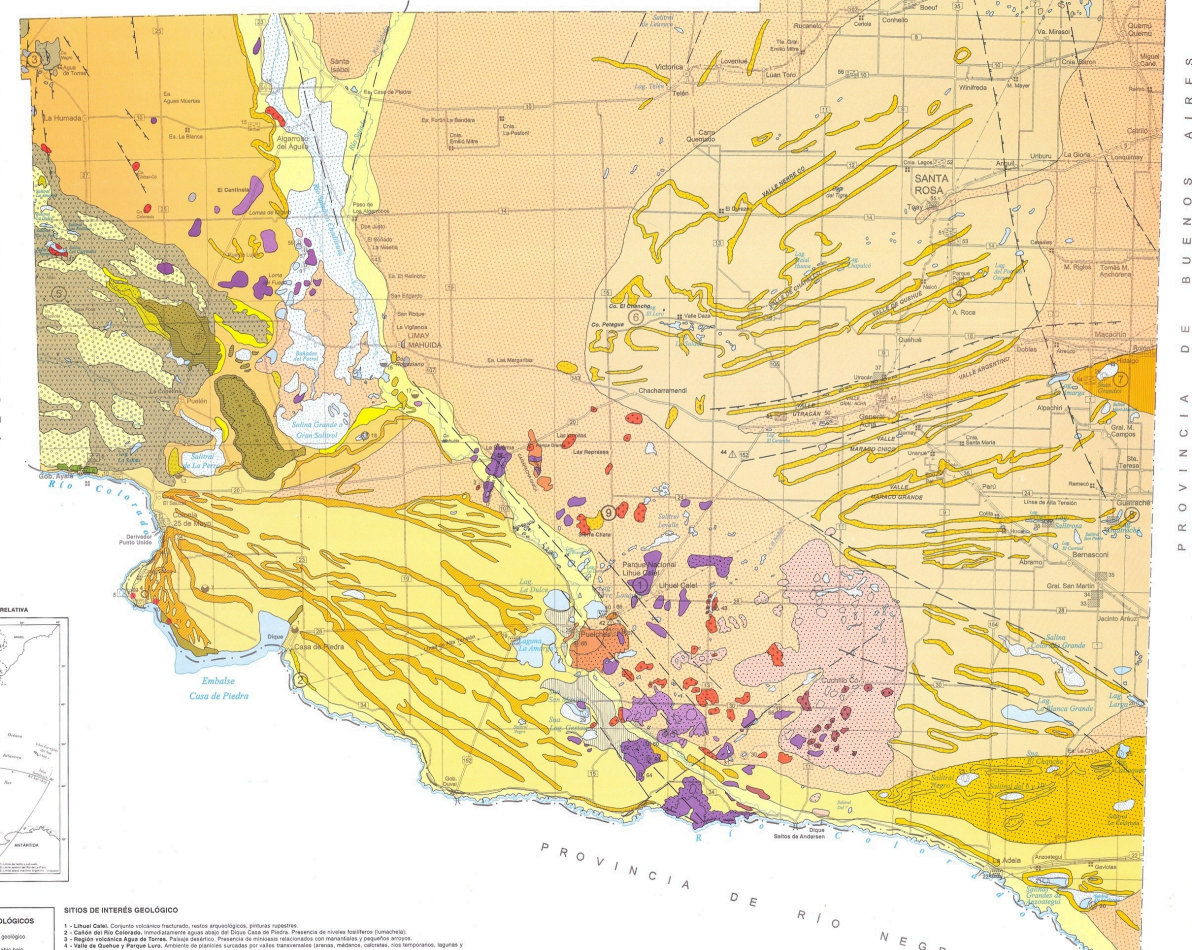


SÍMBOLOS GEOLÓGICOS

Contorno geológico	1. Luján Cueli: Conglomerado heterométrico, rocas argilosas, gravas y arenas.
Faja de Luján Cueli	2. Cumbre del Cerro Colorado: Intrusivos graníticos al norte del Cauce Casa de Piedra. Presencia de lavas silíceas (tumefactas).
Pala esquistosa o carbonífera	3. Rieglos volcánicos Agua de Toreros, Puesto de Saco: Presencia de intrusivos maculados con magnetita y porfíricos andesíticos.
Villón	4. Valle de Saco y Pampa Larga: Intrusivos de granitos arcillosos con valles transversales arenosos, medanos, calizas, con temporales, lagunas y pantanos; Cumbre sagrada, robletes y graptolitas.
Sitio de interés geológico	5. Ampa Nueva Mesa (Departamento Pampa): Arroyos de calizas calcáreas con (o sin) agua (continental).
	6. Ambiente paleozoico del Rio Negro: Conjunto de materiales litológicos de cortejo horizontal, en parte vividos, alterados con arenos donde se resaca lagunas de agua dulce o salada. El área cubre una zona de 2000 km² de un antiguo delta.
	7. Laguna de Salinas: Sistema hidrográfico, con riego hacia el norte argentino, con presencia de salinas, bahías, medanos, manantiales y cursos temporarios; Ampa proveniente de una gran zona.
	8. Laguna de Salinas: Sistema hidrográfico, con riego hacia el norte argentino, con presencia de salinas, bahías, medanos, manantiales y cursos temporarios; Ampa proveniente de una gran zona.
	9. Laguna de Salinas: Sistema hidrográfico, con riego hacia el norte argentino, con presencia de salinas, bahías, medanos, manantiales y cursos temporarios; Ampa proveniente de una gran zona.
	10. Laguna de Salinas: Sistema hidrográfico, con riego hacia el norte argentino, con presencia de salinas, bahías, medanos, manantiales y cursos temporarios; Ampa proveniente de una gran zona.

- ### SITIOS DE INTERÉS GEOLÓGICO
1. Cauce de Piedra
 2. Cumbre del Cerro Colorado
 3. Rieglos volcánicos Agua de Toreros, Puesto de Saco
 4. Valle de Saco y Pampa Larga
 5. Ampa Nueva Mesa (Departamento Pampa)
 6. Ambiente paleozoico del Rio Negro
 7. Laguna de Salinas
 8. Laguna de Salinas
 9. Laguna de Salinas
 10. Laguna de Salinas

- | | | | |
|-----------------------|-----------------------|-----------------------|-----------------------|
| 11. Laguna de Salinas | 21. Laguna de Salinas | 31. Laguna de Salinas | 41. Laguna de Salinas |
| 12. Laguna de Salinas | 22. Laguna de Salinas | 32. Laguna de Salinas | 42. Laguna de Salinas |
| 13. Laguna de Salinas | 23. Laguna de Salinas | 33. Laguna de Salinas | 43. Laguna de Salinas |
| 14. Laguna de Salinas | 24. Laguna de Salinas | 34. Laguna de Salinas | 44. Laguna de Salinas |
| 15. Laguna de Salinas | 25. Laguna de Salinas | 35. Laguna de Salinas | 45. Laguna de Salinas |
| 16. Laguna de Salinas | 26. Laguna de Salinas | 36. Laguna de Salinas | 46. Laguna de Salinas |
| 17. Laguna de Salinas | 27. Laguna de Salinas | 37. Laguna de Salinas | 47. Laguna de Salinas |
| 18. Laguna de Salinas | 28. Laguna de Salinas | 38. Laguna de Salinas | 48. Laguna de Salinas |
| 19. Laguna de Salinas | 29. Laguna de Salinas | 39. Laguna de Salinas | 49. Laguna de Salinas |
| 20. Laguna de Salinas | 30. Laguna de Salinas | 40. Laguna de Salinas | 50. Laguna de Salinas |



Proyección: Conforme de Gauss
 Método Cartográfico: UTM
 Base Geográfica: Conformeada por el Departamento Cartográfico del IGN
 La escala y proyección en esta carta geológica corresponden al Plano Geográfico Nacional, a saber: UTM, Ley 24.860 - según el artículo 4º del Decreto 1481/91

