



# MAPA GEOLÓGICO DE LA PROVINCIA DE JUJUY



REPÚBLICA ARGENTINA  
2008

PRESIDENTA DE LA NACIÓN  
DRA. CRISTINA FERNÁNDEZ

MINISTRO DE PLANIFICACIÓN FEDERAL, INVERSIÓN PÚBLICA Y SERVICIOS  
ARQ. JULIO DE VIDO

SECRETARIO DE MINERÍA Y PRESIDENTE DEL SEGEMAR  
ING. JORGE MAYORAL



PROGRAMA NACIONAL DE CARTAS GEOLÓGICAS  
LEY: 24.224 DE REORDENAMIENTO MINERO

ES PROPIEDAD DEL  
SERVICIO GEOLÓGICO MINERO ARGENTINO  
INSTITUTO DE GEOLOGÍA Y RECURSOS MINERALES  
Av. Julio A. Roca 651, 10 Piso. CP C1067ABB Buenos Aires  
REPÚBLICA ARGENTINA

Teléfono (54-11) 4349-3115 - Fax (54-11) 4349-4450 www.segemar.gov.ar

Queda prohibida su reproducción, y/o reestablecimiento,  
total o parcial, por cualquier medio gráfico o numérico.

REALIZADO POR:

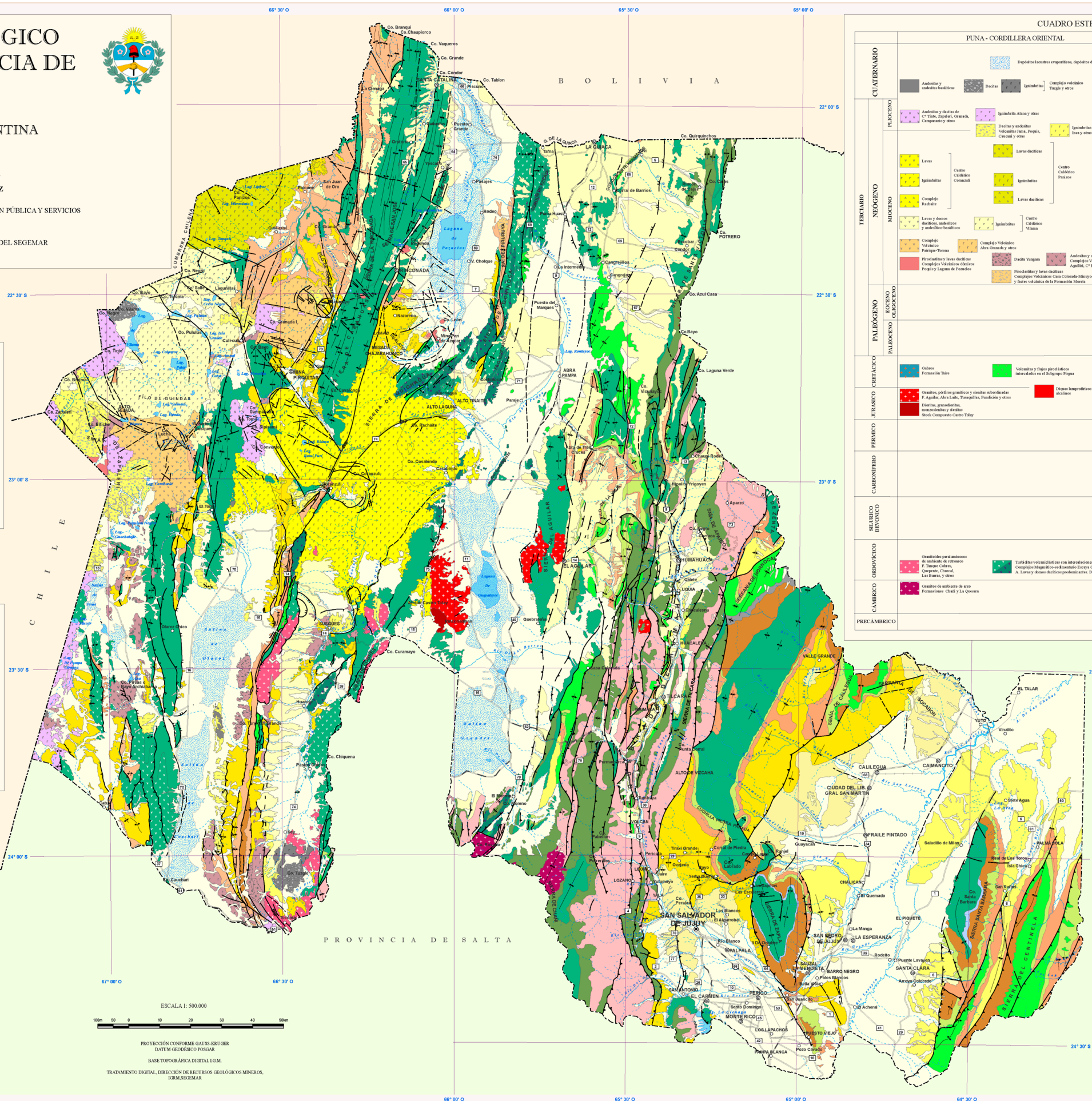
Beatriz Coira y Eduardo O. Zappettini

Integración y actualización geológica a partir de las siguientes fuentes de información:

Cartas geológicas a escala 1:250.000: 2366-I Mina Pirquitas (Coira et al., 2001), 2366-II La Quiaca (Rubio et al., 1999), 2366-III Susques (Seggiano et al., 2008), 2366-IV Ciudad Libertador General San Martín (González et al., 2000), 2566-I San Antonio de los Cobres (Blasco y Zappettini, 1996), 2566-II Salta (Seggiano, en preparación)

INTEGRACIÓN DIGITAL Y EDICIÓN CARTOGRÁFICA

Federico Ferpozzi



		CUADRO ESTRATIGRÁFICO	
		PUNA - CORDILLERA ORIENTAL	SIERRAS SUBANDINAS
CUATERNARIO	PLUOCENO	Depósitos lacustres esporádicos, depósitos de playa	Acumulaciones detritica moderna
	NEOCENO	Andesitas y andesitas basálticas Dacitas Ignisibilitas Complejo volcánico Theghe y otros	Conglomerados, areniscas y limonitas evasivas F. Punta de San Pedro, Tala, Uquia, Simbará y otros
TERCIARIO	MIOCENO	Andesitas y dacitas de C. Tala, Zapatero, Cusaca, Cusaca y otros Ignisibilitas Lavas Cerro Caldeco Cerro Caldeco	Areniscas y conglomerados F. Vitechera y Titechera
	OLIGOCENO	Lavas y domos Dacitas, andesitas y andesitas-basálticas Complejo Volcánico Parque-Tomas F. Volcánica y lavas dacíticas Complejo Volcánico Complejo Volcánico Casa Colorado-Mitiqué y facies volcánica de la Formación Monte	Areniscas, limonitas, arcillas y areniscas conglomeráticas Formación Sija Areniscas y conglomerados Subgrupo Mito
PALEÓGENO	EOCENO	Complejo Volcánico Alta Grande y otros Dacita Yaguán Andesitas y dacitas Complejo Volcánico Agüillo, C. Bayo y otros	Conglomerados, areniscas, limonitas F. Puna Colorado, Monte, Caldeco y otros
	PALEOCENO	Granitos, pórfiros graníticos y arenitas subordinadas F. Aguila, Alta Loma, Tinogasta, Fructífero y otros Dacitas, granodioritas, monzonitas y arenitas Block Complejo Casa Talay	Areniscas, arcillas y pelitas de ambiente fluvial Subgrupo Santa Bárbara Areniscas calcáreas de ambiente marino asociadas a cordillera Subgrupo Salta Conglomerados y areniscas de ambiente continental Subgrupo Pijaga
CRETÁCICO		Oftitas Formación Tala	
		Volcánicas y filitas gradacionales Formación Pijaga	
PERMIANO			
CARBÓNIFERO			
SILURICO DEVONIANO			
ORDOVICIANO			
CAMBRICO			
PRECAMBRIKO			

REFERENCIAS CARTOGRÁFICAS Y GEOLÓGICAS	
● Capital Provincial	○ Lago o laguna intermitente
○ Ciudad	— Contactos geológicos
○ Pueblo, villa o caserío	— Falta visible
--- Límite Internacional	--- Falta sujeta
--- Límite Interprovincial	--- Corrimiento visible
— Camino Pavimentado	— Corrimiento supuesto
— Camino Consolidado	— Retrocorrimiento visible
— Caminos de tierra	— Retrocorrimiento supuesto
□ Ruta nacional	— Falta con indicador de labio hundido visible
□ Ruta provincial	— Falta con indicador de labio hundido sujeta
— Vías férreas	— Falta con componente de desplazamiento levigero visible
— Curso de agua permanente	— Anticlinal
— Curso de agua no permanente (efimero, intermitente)	— Sinclinal
○ Lago o laguna permanente	

ABREVIATURAS			
A.	Arroyo	Mta.	Montaña
C.	Cabo	Mte.	Monte
Cld.	Cañado	Mo.	Morro
Co.	Cerro	P.	Punta
Gl.	Glaciar	Pla.	Península
I.	Isla	R.	Río
It.	Isote	Sa.	Sierra
Lag.	Laguna	Vn.	Valcén
L.	Lago	Zón.	Zanón

ESCALA 1:500.000

PROYECCIÓN CONFORME GAUSS-KRIGER  
DATUM GEODÉSICO POSGAR  
BASE TOPOGRÁFICA DIGITAL I.G.M.  
TRATAMIENTO DIGITAL, DIRECCIÓN DE RECURSOS GEOLÓGICOS MINEROS,  
IGRM-SEGEMAR