

MAPA GEOLÓGICO DE LA PROVINCIA DEL CHUBUT

REPÚBLICA ARGENTINA

EDICIÓN 2022

SegemAR
Servicio Geológico Mero Argentino

INSTITUTO DE GEOLOGÍA Y RECURSOS MINERALES

AUTORIDADES DEL SEGEMAR
PRESIDENTE
EDUARDO O. ZAPPETTINI
SECRETARÍA EJECUTIVA
SILVIA B. CHAVEZ
DIRECTOR DEL INSTITUTO DE GEOLOGÍA Y RECURSOS MINERALES
MARTÍN R. GÓZALVEZ

PROGRAMA NACIONAL DE CARTAS GEOLOGICAS LEY 24.224
REALIZADO POR

**ALBERTO A. ARDOLINO, GABRIELA ANSEMI,
RAUL E. GIACOSA Y SILVIA B. CHAVEZ**

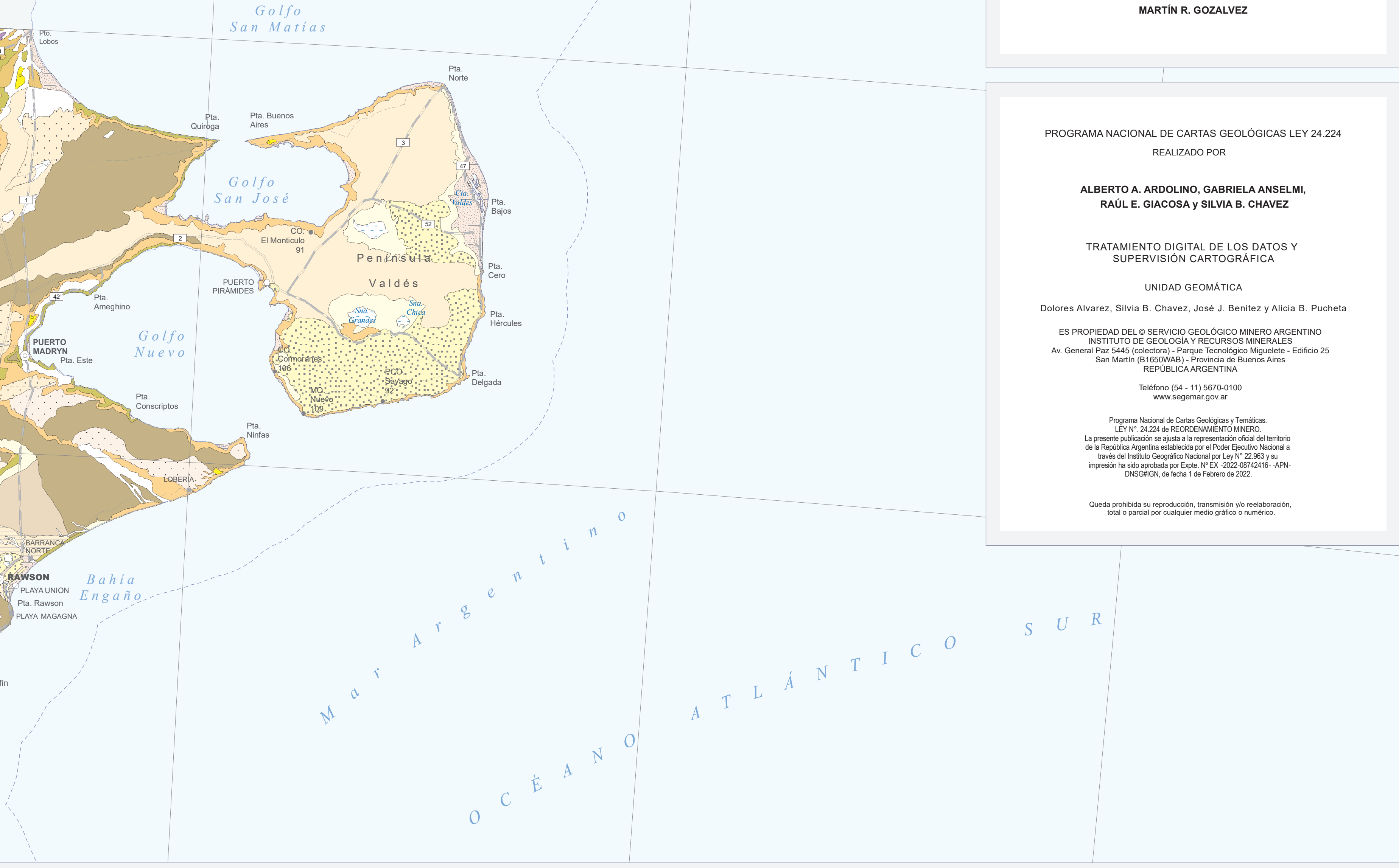
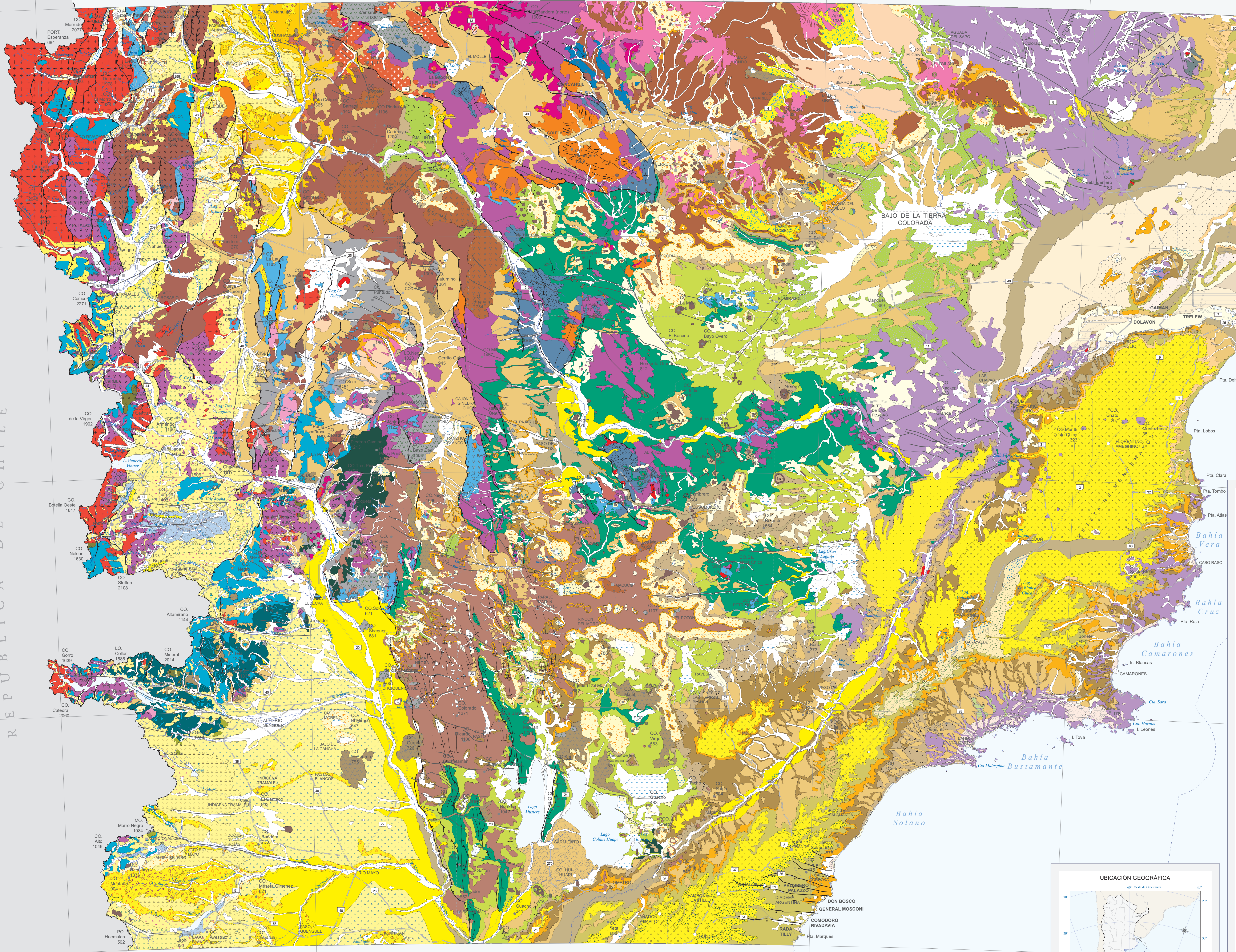
TRATAMIENTO DIGITAL DE LOS DATOS Y SUPERVISIÓN CARTOGRÁFICA

UNIDAD GEOMÁTICA
Dolores Alvarez, Silvia B. Chavez, José J. Benitez y Alicia B. Pucheta

ES PROPIEDAD DEL SERVICIO GEOLÓGICO MINERO ARGENTINO
INSTITUTO DE GEOLOGÍA Y RECURSOS MINERALES
Av. General Paz 645 (Esquina) - Plaza Tecnológico Misionero - Edificio 25
San Martín (B1500MAB) - Provincia de Buenos Aires
REPÚBLICA ARGENTINA
Teléfono 04 - 111.5670-0100
www.segemar.gov.ar

Programa Nacional de Cartas Geológicas y Terrestres
LEY N° 24.224 de RECONOCIMIENTO MINERO
La presente cartografía se suscribe al reconocimiento oficial del territorio de la República Argentina establecido por el Decreto Presidencial N° 10.000/81 y sus modificatorias, de acuerdo con el artículo 22 de la Ley N° 22.901 y el artículo 1 de la Ley N° 22.902, en el marco del Programa Nacional de Cartas Geológicas y Terrestres (PNCGT) de fecha 1 de Febrero de 2022.

Queda prohibida su reproducción, transferencia por medio electrónico, total o parcial por cualquier medio gráfico o electrónico.



PERIODO	UNIDAD	DESCRIPCIÓN	LOCALIZACIÓN
CUATERNARIO	Holoceno	Depósitos glaciares y periglaciares (Estrada, Tangará)	Depósitos que cubren al piedemonte aluvial
	Interglaciar Sangamón	Depósitos glaciares y periglaciares (Estrada, Tangará)	Depósitos que cubren al piedemonte aluvial
	Superior	Depósitos glaciares y periglaciares (Estrada, Tangará)	Depósitos que cubren al piedemonte aluvial
	Medio	Depósitos glaciares y periglaciares (Estrada, Tangará)	Depósitos que cubren al piedemonte aluvial
	Subcarcario	Depósitos glaciares y periglaciares (Estrada, Tangará)	Depósitos que cubren al piedemonte aluvial
	Carcario	Depósitos glaciares y periglaciares (Estrada, Tangará)	Depósitos que cubren al piedemonte aluvial
	Pre-carcario	Depósitos glaciares y periglaciares (Estrada, Tangará)	Depósitos que cubren al piedemonte aluvial
	Pre-carcario	Depósitos glaciares y periglaciares (Estrada, Tangará)	Depósitos que cubren al piedemonte aluvial
	Pre-carcario	Depósitos glaciares y periglaciares (Estrada, Tangará)	Depósitos que cubren al piedemonte aluvial
	Pre-carcario	Depósitos glaciares y periglaciares (Estrada, Tangará)	Depósitos que cubren al piedemonte aluvial
NEÓGENO	Plioceno	Depósitos glaciares y periglaciares (Estrada, Tangará)	Depósitos que cubren al piedemonte aluvial
	Zancario	Depósitos glaciares y periglaciares (Estrada, Tangará)	Depósitos que cubren al piedemonte aluvial
	Plioceno	Depósitos glaciares y periglaciares (Estrada, Tangará)	Depósitos que cubren al piedemonte aluvial
	Medio	Depósitos glaciares y periglaciares (Estrada, Tangará)	Depósitos que cubren al piedemonte aluvial
	Superior	Depósitos glaciares y periglaciares (Estrada, Tangará)	Depósitos que cubren al piedemonte aluvial
	Pre-carcario	Depósitos glaciares y periglaciares (Estrada, Tangará)	Depósitos que cubren al piedemonte aluvial
	Pre-carcario	Depósitos glaciares y periglaciares (Estrada, Tangará)	Depósitos que cubren al piedemonte aluvial
	Pre-carcario	Depósitos glaciares y periglaciares (Estrada, Tangará)	Depósitos que cubren al piedemonte aluvial
	Pre-carcario	Depósitos glaciares y periglaciares (Estrada, Tangará)	Depósitos que cubren al piedemonte aluvial
	Pre-carcario	Depósitos glaciares y periglaciares (Estrada, Tangará)	Depósitos que cubren al piedemonte aluvial

FUENTES DE INFORMACIÓN
Hojas Geológicas de la provincia del Chubut, escalas 1:250.000 y 1:200.000. Instituto de Geología y Recursos Minerales, Servicio Geológico Mero Argentino, Buenos Aires.
Geología y Recursos Naturales de la provincia del Chubut, Relatorio del XXI Congreso Geológico Argentino 2002. Geología, R.E. Gó. y Puerto Madryn.
Mapa Geológico de la provincia del Chubut 1995. Dirección Nacional del Servicio Geológico, Secretaría de Minería, Buenos Aires.

ESCALA 1:750.000

PROYECCIÓN CONFORME GAUSS-KRÜGER
MÉRIDIANO CENTRAL DE LA "49"
SISTEMA DE REFERENCIA POSGAR 07
Base topográfica a partir de datos IGN. Escala 1:250.000 generalizada y actualizada

CONTACTOS		PLANIMETRÍA		ALTIMETRÍA	
—	Discontinua visible	●	Capital de provincia	○	Cerro, mogote
—	Falla inversa visible	○	Localidad o pueblo	○	Colonia, villa
—	Falla normal visible	○	Ruta provincial	○	Ruta nacional
—	Falla sin especificar visible	○	Ruta nacional	○	Ruta provincial
—	Lineamiento regional visible	○	Limite internacional	○	Limite provincial
—		○	Camino pavimentado	○	Camino consolidado
—		○	Camino regional	○	Ferrocarril
—		○	Camino de tierra	○	Camino de tierra
—		○	Camino de agua permanente	○	Zarzo
—		○	Camino de agua intermitente	○	Limite de costa
—		○	Camino de agua permanente	○	Limite Mar territorial argentino
—		○	Camino de agua intermitente	○	
—		○	Camino de agua permanente	○	
—		○	Camino de agua intermitente	○	

